



ASSISTENCIAL

S'ha triplicat el nombre de projectes presentats a la convocatòria de projectes per a centres d'inserció social IP.02I



SALUT

Una actuació diligent i immediata pot salvar una vida. T'ensenyem a actuar en situacions d'emergències IP.03I



EDUCACIÓ

Obrim una Aula d'Informàtica a Montornès del Vallès ubicada al Casal de Cultura i obert a tothom IP.04I



Tu ho fas possible

Periòdic informatiu de l'Obra Social

ABRIL 2007
EXEMPLAR GRATUÏT



EDUCACIÓ

Caixa Manlleu recolza l'Escola d'Hostaleria d'Osona

Els alumnes realitzen tot el procés per a esdevenir uns bons restauradors

Són els mateixos alumnes els que confeccionen els plats i els que els serveixen als clients en el restaurant habilitat; així realitzen tot el procés d'un restaurant, des de la rebuda i manipulació dels aliments, la pròpia confecció culinària, fins a aprendre les normes d'urbanitat necessàries per atendre els clients i oferir un servei digne. L'Escola d'Hostaleria d'Osona s'ubica a Tona a l'antiga escola de formació La Suïssa, reformada per acollir amb tot l'equipament

necessari una escola de formació d'aquestes característiques en una matèria, la gastronomia que mai havia tingut tanta prèdica com ara. Acabats els estudis a l'Escola els alumnes poden muntar el seu propi restaurant, ser cuiners en qualsevol establiment o empleat d'economat. El títol oficial que reben és el de Tècnic en Cuina i el nom del curs és Cicle Formatiu de Grau Mitjà de Cuina i Sala. IP.05 I

INVESTIGACIÓ



S'atorguen els XIX Premis d'Innovació Tecnològica i Empresarial

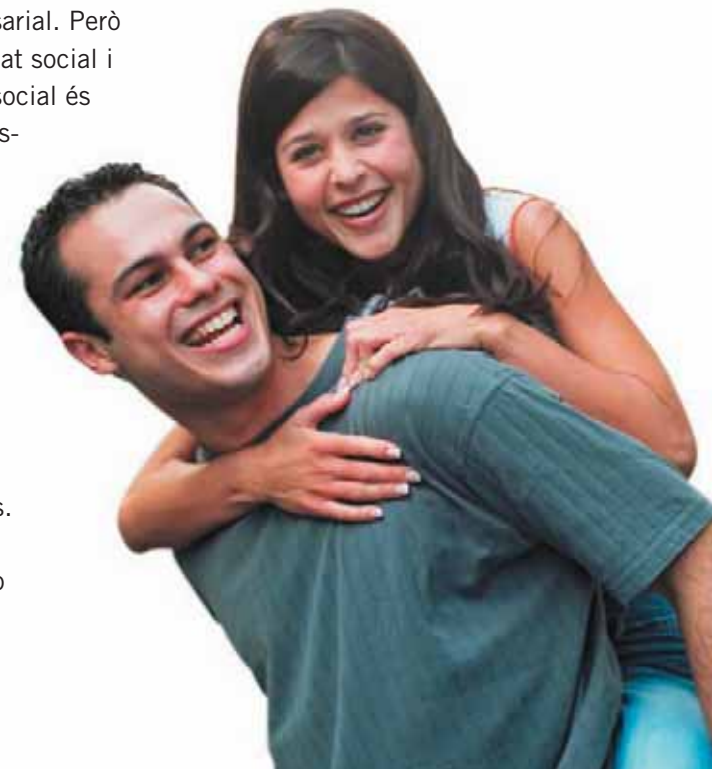
En un acte que es va celebrar al Teatre Auditori de Granollers es van atorgar els Premis d'Innovació Tecnològica i empresarial. Participem en aquest premi perquè tenim com a objectiu fomentar la recerca constant de nous mètodes i l'adaptació empresarial a la nova tecnologia donant molta importància al que atorga solidesa empresarial a tota innovació. S'atorguen tres premis en les categories següents: cultura innovadora, responsabilitat social i cultura de la excel·lència. IP.05 I

"Aquest any, Caixa Manlleu aporta 2,306 milions d'euros a l'Obra Social, un 43% superior a l'any 2006."

L'Obra Social de Caixa Manlleu només és possible gràcies a clients com tu

Tu ho fas possible

Caixa Manlleu és una entitat financera que ha d'oferir productes i serveis, ha de ser competitiva i ha de perseguir el benefici empresarial. Però més enllà d'aquest objectiu empresarial, tenim una finalitat social i aquesta és la nostra raó de ser. La nostra responsabilitat social és la nostra garantia de futur i en aquesta línia ajudem al desenvolupament social cultural del país. Els beneficis de la nostra entitat tenen un destí: la pròpia societat a la que donem servei i ho fem a través de l'Obra Social. Una Obra Social oberta a les necessitats emergents del segle XXI, participativa i vocacional. Ens adaptem a les necessitats del nostre entorn, fins i tot volem anticipar-nos a aquesta amb una actitud atenta i amb fets, escoltant la gent i essent sensibles a les seves peticions. El periòdic que teniu a les mans us informa dels projectes i activitats en els quals hem participat en els darrers mesos. Tot el que llegireu ho podem fer gràcies als clients i les clientes de Caixa Manlleu. Tu ho fas possible, vosaltres ho feu possible.



VELLESA

Us donem unes fitxes col·leccionables amb consells per viure amb bona salut

Els nostres clients rebran aquestes fitxes indicatives



Fundació Caixa Manlleu i el Centre d'Estudis de l'Envel·liment de Catalunya, fruit de la signatura d'una aliança estratègica, editem una sèrie de fitxes que, amb el lema Visquem la vellesa amb plenitud, rebran els nostres clients a casa seva a través dels extractes bancaris i que el Centre també distribuirà. Són recomanacions per ajudar la gent gran- i els que no ho són també- a protegir la salut i afavorir el benestar. Es presenten en forma fitxes col·leccionables de diferents colors que es publicaran mensualment i es classifiquen en quatre eixos temàtics: tenir cura d'un mateix, promoure la salut i la seguretat, participar, relacionar-se amb els altres i aprendre durant tota la vida, i aforismes per reflexionar.

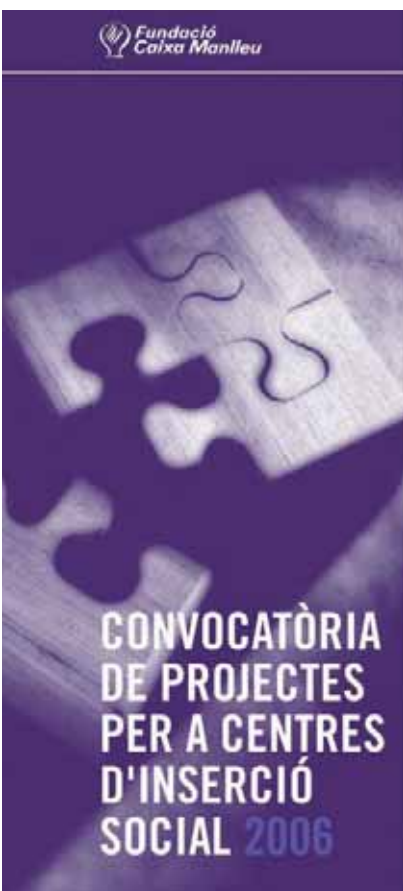
La finalitat del centre es contribuir a la promoció de la salut en les edats avançades, prevenir la dependència i donar suport a les persones que envelleixen, sigui quina sigui la seva edat o situació de salut, perquè els anys de la vellesa puguin ser viscuts amb la màxima plenitud i benestar possibles.

ASSISTENCIAL

La música nadalenca arriba als centres de dia

Diferents músics ofereixen un repertori de cançons i música popular

La gent gran que es troba en centres de dia, hospitals i residències d'Osona han tingut l'oportunitat d'escoltar breus concerts a càrrec de Dolors Lozano, Pep Serdà, Toni Claveras, David Manzanares i Miquel Guiteras, sota la direcció de Marcel·lí Druguet. És una manera de fer costat a la gent gran i als malalts en aquestes dades nadalenques a través de la música. L'èxit dels concerts és notable ja que s'ofereix un repertori de música popular i cançons nadalenques que tots poden seguir perquè les coneixen. Hi assisteixen tots els que les seves condicions físiques ho permeten i els centres habiliten espais per a dur a terme els concerts.



INSERCIÓ SOCIAL

S'ha triplicat el nombre de projectes presentats a la convocatòria de projectes per a Centres d'Inserció Social

Fundació Caixa Manlleu va realitzar la 3a convocatòria de projectes per a Centres d'Inserció Social i els projectes presentats s'han triplicat en relació a les dues anteriors. De tots els projectes presentats, més de 100, un jurat especialitzat n'ha escollit 12 procedents de les comarques d'Osona i el Barcelonès i el Vallès, zones on tenim oficina oberta. L'objectiu de la convocatòria és donar suport a entitats o centres dedicats a tasques d'inserció social. Està destinada a aquells centres sense ànim de lucre dedicats a la inserció social i laboral de persones discapacitades, persones amb malalties mentals i persones afectades per situacions de marginació i exclusió social. Les entitats i projectes que han estat mereixedors d'ajut són els següents:

- Associació Sant Tomàs Parmo, per al projecte d'equipament de la nova escola Estel.
- Associació Sant Tomàs Parmo, per al projecte de reforma i ampliació de l'edifici de dedicat a teràpia ocupacional.
- Fundació Tapís, per al Projecte Empresa d'inserció sociolaboral EMPINS.
- Fundació Adsis, per al projecte Centre Obert per a adolescents i joves Adsis-Carmel.
- Associació Cedre per la Promoció Social, per al projecte La Caseta. Recurs socioeducatiu.
- Fundació Èxit, per al projecte Èxit.
- Fundació Privada Vallès Oriental, per al cicle de conferències.
- Fundació Centre Mèdic Psicopedagògic, per al projecte Centre de dia d'atenció a les drogodependències (CADO).
- La Calandra, per al projecte Integració de persones amb disminució al món del treball.
- Fundació Privada FICAT, per al projecte Acompanyament jurídic per a immigrants sense recursos.
- Associació Casal dels Infants del Raval, per al projecte Casal Familiar. Servei comunitari i de famílies.
- Associació per a la reeducació i la reinserció social Lligam per al projecte d'acolliment residencial i temporal i d'atenció socioeducativa per a la reinserció socials de dones soles o amb menors.

ASSISTENCIAL

SANITÀRIA

El nou Hospital de Sant Jaume de Manlleu ja funciona a ple rendiment

Fundació Caixa Manlleu hem participat en el nou hospital



L'any passat es va inaugurar el nou Hospital de Sant Jaume, a Manlleu. L'anterior estava en mal estat i no podia atendre com es volia als pacients. La necessitat, doncs, que Manlleu tingués un nou Hospital era prement. Amb aquest equipament el municipi tindrà el servei sanitari que necessita, en les millors condicions i al servei dels ciutadans i ciutadanes. Caixa Manlleu hem participat de manera important en el nou hospital perquè som conscients que la salut és un dels temes que més preocupa i afecta les persones.



MEDI AMBIENT

El castell de Tona es convertirà en un espai natural protegit i senyalitzat

Caixa Manlleu col·laborarà en parts del projecte d'adequació de l'entorn del castell de Tona. El projecte té com a objectiu recuperar un entorn que es destinarà a espai lúdic i d'esbarjo i que, al mateix temps, aportarà un valor afegit al medi natural. La finalitat última és obrir un espai natural a la societat. Contempla la realització de dos traçats o camins que permetran conèixer la diversitat natural del turó i la seva observació des de perspectives diferents; d'aquesta forma és té una visió global del parc i s'incrementa l'oferta paisatgística. Així mateix, la vessant pedagògica amb uns recorreguts que estaran complementats amb panells informatius sobre el paisatge de la zona: fauna, flora, geologia, història i art. Aquest fet permetrà combinar un espai natural per a lleure amb una zona amb finalitat educativa de reconeixement del medi. L'Escola Agrària de Quintanes contribuirà en l'el·laboració d'aquest projecte.

SANITÀRIA



saps què cal fer?



FORMACIÓ

T'ensenyem a actuar en situacions d'emergències

Una actuació diligent i immediata pot salvar una vida, molts vegades saber què cal fer davant d'un accidentat pot millorar també la seva recuperació fins que no sigui atès per professionals. Per això, amb el nom de *Saps què cal fer?* Creu Roja d'Osona i Fundació Caixa Manlleu hem organitzat unes xerrades sobre primers auxilis a gairebé totes les poblacions de la comarca que expliquen de manera teòrica i pràctica com actuar en aquestes situacions d'emergències. Les xerrades les imparteix el Dr. Josep Brugulat, director de formació de Creu Roja. Es tracten les emergències següents: Hemorràgies externes, Hemorràgies internes, Cremades, Pèrdues de coneixement, Ennuegament, Crisi epilèptica, Picades i mossegades, més la farmaciola bàsica. Es regala a tots els assistents una guia de primers auxilis.

MEDI AMBIENT

Convoquem el 2n Premi Fundació Caixa Manlleu d'Iniciatives de Custòdia del Territori

Amb la col·laboració i coordinació de l'Associació Xarxa de Custòdia del Territori hem convocat aquest premi per tal de donar suport a iniciatives locals i ciutadanes de protecció i conservació que s'hagin portat a terme en alguna part del territori català. Aquest premi és pioner i el primer d'aquestes característiques que es convoca a Catalunya. Es dona suport a iniciatives locals i ciutadanes de protecció i conservació del territori. La custòdia del territori és una filosofia que s'implica en la conservació de la natura i el paisatge; per exemple la protecció d'ecosistemes, l'adequació i millora ambiental de finques i d'espais d'interès locals, la conservació de patrimoni cultural, de cultius tradicionals, de camins, ramaders, d'edificacions rurals, etc.. En aquesta segona convocatòria s'ha augmentat el nombre de projectes presentats. Un jurat especialitzat atorgarà el premi en els propers mesos. En el marc d'aquesta convocatòria es

va realitzar la I Diada de tècniques per a la custòdia del territori, el paisatge i el patrimoni cultural i natural adreçada a totes les persones que provenen, actuen, treballen, són voluntaris o s'impliquen en la custòdia del territori, com a entitat, com a propietari, professional, de la societat civil o de l'administració. La Jornada va constar de vuit tallers per formar aquestes persones i proporcionar-els-hi eines i recursos per a la millora de la capacitat d'actuació, de treball i finançament de les entitats de custòdia.



MEDI AMBIENT



NOVES TECNOLOGIES

Obrim una Aula d'Informàtica a Montornès del Vallès

L'Aula porta el nom d'Aula d'Informàtica Caixa Manlleu, i està ubicada al Casal de Cultura de l'Avinguda del Riu Mogent de Montornès del Vallès. L'Ajuntament de Montornès i Caixa Manlleu hem signat un conveni en virtut del qual les dues institucions posen a l'abast de tothom els recursos necessaris per accedir i conèixer les noves tecnologies. Si hi esteu interessats només acudir al Casal de Cultura i apuntar-se als cursos d'informàtica que s'imparteixen a l'Aula esmentada.



EDUCACIÓ

Educar els nostres fills amb bon humor i valors

El cycle de conferències Aula F porta a Carles Capdevila i Sor Lucía Caram

Un pare s'ha d'implicar des del primer moment en la tasca educadora i ha d'educar amb els cinc sentits. El primer sentit seria el del sentit comú, el segon el del ridícul (no deixar que la vida l'administri el nostre fill), el tercer seria el deure, el quart el de la moral (educar-los en els valors, no tot és relatiu) i el cinquè el de l'humor, que vol dir riure'ns de les situacions que ajuda a evitar els mals moments. Així ens parlava el conegut periodista Carles Capdevila en la seva conferència "Educar de bon humor" dins el cycle de conferències d'Aula F (Aula Família) que anualment organitzem Fundació Caixa Manlleu. Unes xerrades que tenen la finalitat de ser un complement a la tasca educativa de persones, centres i sectors implicats directa o indirectament amb l'educació. L'altra conferència la va donar Sor Lucía Caram, una monja dominica contemplativa del Convent de Santa Clara de Manresa on treballa en el diàleg interreligiós, l'ecumenisme i la solidaritat, i que va parlar d'educar en la diversitat, en el respecte i el pluralisme.



INVESTIGACIÓ

Premiem un treball sobre Els ocells d'Osona

Fa més de 20 anys que Caixa Manlleu col·laborem en el Premi Plana de Vic

Convocat pel Patronat d'Estudis Osonencs, el Premi Plana de Vic cada any es dedica a un àmbit del coneixement i en aquesta edició tocaven les ciències. El treball premiat aquest any ha estat *Els Ocells d'Osona: Revisió i actualització*, de Martí Rodríguez i Franch. Es durant la Festa Anual del Patronat que es lliura aquest premi, que es donat a l'autor del treball per un representant de Caixa Manlleu; fa més de 20 anys que col·laborem en aquest premi que habitualment es publica en la sèrie de monografies del Patronat d'Estudis Osonencs.



FORMACIÓ

Estudiants de la Universitat de Vic es beneficien de les beques de mobilitat Caixa Manlleu



Els alumnes fan un reportatge que reflecteix l'experiència

Hem atorgat 19 beques de mobilitat a estudiants de la Universitat de Vic per tal que puguin realitzar treballs a diferents països o completar-ne els estudis a diferents universitats. Els estudiants beneficiats es repartiran entre Itàlia, Finlàndia, Argentina, Àustria, Guatemala, Nicaragua, Estats Units, Holanda, Marroc i Canadà. Aquests ajuts tenen com a finalitat pal·liar el cost econòmic que porta associada la participació en molts d'aquests programes i que pot constituir un obstacle important per a molts dels estudiants a l'hora de plantejar-se les seves opcions de mobilitat. Així mateix, els estudiants han de fer un reportatge de la seva estada i participar en un concurs que premia el que millor reflecteixi l'experiència. D'aquesta manera, Fundació Caixa Manlleu contribueix a la seva formació, facilitant-los la possibilitat de participar en programes acadèmics en universitats o centres d'arreu del món.

INVESTIGACIÓ

S'atorguen els XIX Premis d'Innovació Tecnològica i Empresarial



En la XIX edició dels Premis d'Innovació Tecnològica i Empresarial s'han atorgat tres premis en les categories següents: cultura innovadora, responsabilitat social i cultura de la excel·lència. Les empreses guanyadores són: BliPERT SI, de Granollers, dedicada al desenvolupament i recerca de nous sistemes de recollida selectiva i reciclatge de Residus Sòlids Urbans; MC Mutual, de Barcelona, mútua d'accidents de treball i malalties professionals de la Seguretat Social, i Ficosa Internacional, de Mollet del Vallès, dedicada a la recerca, desenvolupament, producció i comercialització de sistemes i components per a l'automòbil. En el transcurs de l'acte, Joan Bellavista, vicepresident de la IASP-International Association of Science Parks va pronunciar la conferència Els parcs científics i tecnològics en el centre del sistema d'innovació.

FORMACIÓ

Un excel·lent menu de degustació que es canvia cada mes

Escola d'Hosteleria d'Osona

Els alumnes estan enfeïnats al voltant de la cuina, reben instruccions del seu professor però un cop un plat han après a fer-lo, ja són ells mateixos els que l'elaboren i el serveixen als clients al restaurant habilitat per al públic, decorat amb gust. Està obert dimarts, dimecres i dijous, que és quan els alumnes estan de pràctica a la cuina i, també, fent de cambrers (s'alternen) ja que aprenen a tractar els clients amb la gentilesa que pertoca en la professió. El menú que confeccionen és de degustació, un total de vuit plats, entre tapes, entrants, primers plats, segons i postres. Un menú que cada mes canvia. També s'està preparat per a oferir caterings a fora i han participat en el forum gastronòmic de Vic.

La qualitat de la cuina és alta, combina la cuina tradicional amb un punt de sofisticació tan a la moda d'avui amb una presentació dels plats molt acurada. De fet, l'Escola s'ubica en una comarca amb molta tradició hostalera, per tant una de les que concentra més llocs de treball del sector. La restauració és un dels eixos culturals i turístics de més anomenada a Osona i una escola de formació en aquest ram era necessària. Caixa Manlleu ens vàrem adonar que calia donar suport a una escola d'aquestes característiques perquè tant garanteix una sortida professional com dona suport a la cultura gastronòmica.



NOVES TECNOLOGIES

Per difondre el coneixement digital

La setmana digital e-week, fita ineludible en noves tecnologies

Som conscients que la informàtica forma part ja de la nostra existència. Per aquesta raó hem participat en la 3a edició de la Setmana digital e-week, organitzada per l'Ajuntament i la Universitat de Vic, que ha desenvolupat projectes des de les vessants acadèmica, econòmica, social i cultural. S'ha treballat en les aplicacions empresarials, en els arts electròniques, tecnologies mòbils, alfabetització digital, etc.. S'han incorporat a les activitats concursos i els experts en la matèria que han participat en aquesta edició són Pierre Lévy, Juha Kaario i Maurizio Polett. Hi col·laborem per contribuir a transferir, emprar i difondre el coneixement en xarxa.

ART

Museu Episcopal de Vic: les imatges parlen

Educar al Museu. Una tasca social és el lema que ha escollit el Museu Episcopal de Vic per a les seves activitats educatives. Es tracta d'un conjunt de visites guiades pensades per a tots els segments de la població i adequades a les seves edats. Així els infants veuen el museu a través de jocs i dracs i tota mena de sorpreses i enigmes, acompanyats del seu grup familiar, mentre que les visites adreçades als més grans i a col·lectius de

la tercera edat són per conèixer en profunditat les principals col·leccions d'art romànic i gòtic. Perquè les obres d'aquest museu d'art medieval d'interès nacional aporten un gran coneixement de tots els aspectes de la cultura medieval i cadascuna de les imatges ens parla d'una època, de com es vivia, què es pensava, com s'actuava. Precisament, segons declaren els responsables del Museu, la tasca social és aquella que implica la societat en el desenvolupament d'un equipament cultural; en aquest cas, l'Obra social de Caixa Manlleu que fem possible la realització d'aquestes activitats, en una iniciativa conjunta amb el Museu Episcopal de Vic.



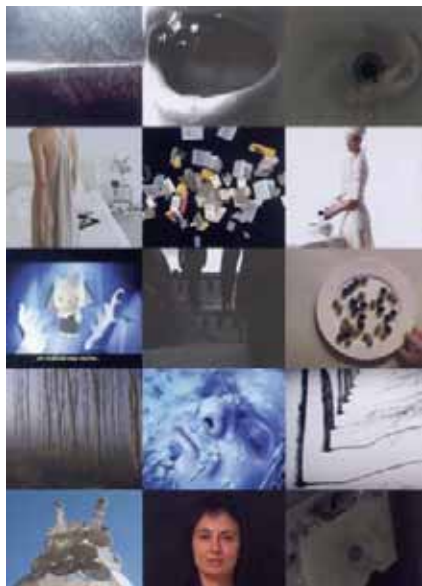
ART

Una mostra internacional de vídeoart a Vic

La Sala d'Art Caixa Manlleu de Vic va acollir una selecció de vídeoartistes de reconegut prestigi

Una selecció de vídeoartistes de prestigi internacional i una selecció d'artistes de la comarca d'Osona que estan treballant actualment el vídeoart han conformat l'exposició vídeoart. Una visió actual que s'ha realitzat a la Sala d'Art Caixa Manlleu de Vic. Els artistes que hi han participat són: Almalé/Bondia, Chema Àlvargonzález, Arturo Fuentes, Clar Langan, Bigas Luna, Carmen Mariscal, Alicia Marín, Núria Marquès, Marina Nuñez, Jaume Pitach, Martín Sastre, Daniel Silvo, Marian Vassileva i Tiom White- Sobieski; dels artistes locals Iñaki Álvarez, Kirska Andreasen, Núria Ayats, Jordi Casas, Jordi Daví, Mia Guiteras, Sònia López, Jordi Parramon, Montsita Rierola i Laia Solé. L'obra d'Arturo Fuentes ha estat adquirida pel Museu Guggenheim de Nova York. Comissariada per Lluçia Homs, la mostra explica com tota una nova generació d'artistes utilitzen el vídeo, internet, i les seves eines amb total naturalitat i que són capaços de generar unes obres artístiques en acord amb els temps caòtics que estem vivint i que fan difícil determinar una línia clara no solament del que és el vídeoart sinó en quines tendències ens movem actualment. La selecció de les

obres és representativa dels temes/vivències que els vídeoartistes estan treballant en aquests moments, de les influències que tenen i dels diferents camins formals que usen per expressar-se i que van del cinema a l'animació, de la càmera fixa a la creació per ordinador. Per a aquesta exposició Caixa Manlleu ha posat a disposició dels vídeoartistes pantalles de TV de plasma amb auriculars i vídeo projectors. Així mateix en el marc de la mostra es va fer una taula rodona en la que van participar l'esmentat Lluçia Homs, Miquel Bardagil i Juan Carlos Rego.



ART I PATRIMONI

FOTOGRAFIA

La música il·lustra el calendari de Caixa Manlleu

La convocatòria d'aquest concurs té la finalitat d'il·lustrar el calendari de l'any 2007 de Caixa Manlleu amb les fotografies guanyadores. Un calendari que s'ofereix gratuïtament a tots els clients de Caixa Manlleu i que es pot trobar a totes les nostres oficines. En aquesta edició, el nombre de participants ha estat molt elevat amb fotografies d'autors de Catalunya i d'arreu de l'estat espanyol. El tema escollit era la música. Els guanyadors en la categoria general

són Óscar Carrasco (1r), Carlos Pulido (2n), Alba Pérez (3r), Montse Brugarolas i Josep Ponsa (4ts), Josep Lois, Juan García, Cosme Oriol i Eduardo Martínez (5ès); en la categoria Clients de Caixa Manlleu, Facind Pérez (1r), Maria Luisa Vizcaino (2n) i Àngel Berenguer (3r). Cadascun dels premis il·lustra un mes del calendari de 2007. Les fotografies seleccionades i les premiades es van exhibir en una exposició a la Sala d'Art de Vic.



ARQUITECTURA

4a Biennial d'Arquitectura de les comarques centrals

Perquè Caixa Manlleu creu que l'arquitectura és un fet cultural

Al centre Cívic Polivalent de Seva es va fer el lliurament de premis de la 4a Biennial d'Arquitectura de les comarques centrals. Aquesta biennial és un certamen bianual que reconeix les millors propostes arquitectòniques fetes en aquestes comarques (Anoia, Berguedà, Bages i Osona) i les seves àrees d'influència. Premia tots els àmbits de la creació arquitectònica, des de la nova planta d'ús públic i d'ús privat, fins a la rehabilitació pública i privada, els espais exteriors i interiors i intervencions en centres històrics. Hi col·laborem perquè creiem que l'arquitectura és un fet cultural de molta importància, un bé cultural irreplicable amb valors socials, estètics, simbòlics, d'identitat, i fins i tot mercantils. Així, el patrimoni arquitectònic no el conforma només l'obra històrica sinó també l'obra més recent, la que marca tendències. Aquesta biennial permet establir i posar-nos al dia tant dels últims avenços tecnològics i nous materials aplicats a l'arquitectura com de les noves formes estètiques que van sorgint. De les obres seleccionades, en un total de 38, i premiades se'n fa una exposició que itinera per espais de les comarques que abasta el premi.



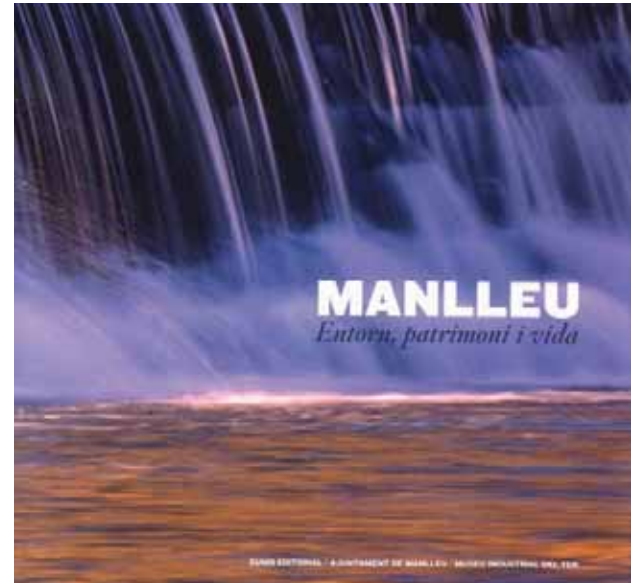
PUBLICACIONS

Descobrim els bells vitralls de l'església de Santa Maria de Manlleu

Edició en els 1.100 anys de la fundació de l'església

Una edició exquisida, presentada per fascicles, que recull els vitralls de l'església de Santa Maria de Manlleu, amb textos del que fou el seu rector Mn. Jacint Anglada i de l'arquitecte Miquel Surinyach. Els vitralls van ser dissenyats per l'arquitecte Josep M. Pericas, que també va restaurar l'església als anys 40 del segle XX. Mostren escenes religioses que quan hi penetra la llum solar resplendeixen i transfiguren l'interior de l'espai arquitectònic de l'església. Caixa Manlleu ha adquirit un bon nombre d'exemplars per tal d'ajudar a la seva edició.

PUBLICACIONS



PUBLICACIONS

S'edita un llibre que commemora els 1.100 anys de Manlleu

La targeta de presentació d'una ciutat mil·lenària

Ja podeu trobar a les llibreries exemplars de la publicació Manlleu, entorn, patrimoni i vida que s'ha editat per tal de commemorar els 1.100 anys de Manlleu. Hem participat en aquesta edició perquè considerem que té un gran interès per Manlleu i la comarca d'Osona. Aquesta ciutat mil·lenària que conserva un patrimoni cultural i natural protagonitzat pel riu Ter i definida en bona part per ser municipi motor de la revolució industrial. El llibre està profusament il·lustrat amb fotografies de Carles Martorell. Els textos són de Joaquim Albareda, Carles García, Jaume Collell i Agustí Danés.

MÚSICA

Cantem òpera!

Fundació Caixa Manlleu organitza el tradicional concert de Nadal a l'Església de Santa Maria de Manlleu

En el tradicional concert de Nadal que Fundació Caixa Manlleu organitza cada any a l'església de Santa Maria de Manlleu, aquest any i per primera vegada, l'òpera en va ser la protagonista. El Cor Giuseppe Verdi de Barcelona, dirigit per José Luís Basso i format per cantants del cor del Liceu va interpretar fragments corals d'òperes diverses i l'església es va omplir de gom a gom per escoltar àries de Verdi, Donizetti o Wagner i cors d'òperes tan conegudes com *Nabucco* o la *Traviatta* o *Carmen*. Com que les òperes eren tan conegudes el públic assistent va seguir, també, cantant les òperes amb els coristes. Caixa Manlleu també oferim diversos concerts, sempre gratuïts, que solen coincidir amb efemèrides de poblacions on tenim oficina oberta. Així la Polifònica de Puig-Reig ha actuat a l'església de Sant Pere de Torelló amb motiu del 25è aniversari de l'Agrupació Pessebrista de Sant Pere de Torelló i a l'Ametlla del Vallès amb motiu dels 1.100 anys de la població.

MÚSICA



NOTÍCIES

Proposem produir i vendre d'una altra manera

Jornada de Sostenibilitat i Innovació en el sector ramader

Hem participat en aquesta segona edició d'aquesta Jornada que se celebra en el marc de la Fira de Reis de Manlleu per la nostra implicació en el món ramader. Ha estat coorganitzada amb l'Ajuntament de Manlleu, el Departament d'Agricultura i Ramaderia de la Generalitat i el Consell de la PAGESIA de Manlleu. Diversos ponents ha posat sobre la taula altres maneres de produir i de vendre, d'aquí el nom de la Jornada: *què produïm, com venem!* La innovació i la sostenibilitat del sector passen per plantejar-se quins elements produïm, com els produïm i com es comercialitzen. Segons fonts del sector, cal oferir altre alternatives perquè sinó el món de la pagesia es presenta incert. Han assistit a aquesta Jornada més de 100 persones.

EDUCACIÓ

Caixa Manlleu sortegem quatre ordinadors portàtils



Cada trimestre Caixa Manlleu sortegem un ordinador portàtil entre tots els estudiants de la Universitat de Vic que tenen el carnet d'estudiant vinculat a l'entitat financera. En l'últim sorteig l'afortunada ha estat Mireia Abad que acaba de finalitzar els seus estudis de Magisteri.



Instal·lacions de Caixa Manlleu

ESCOLES

Escola Agrària de Quintanes
 Mas Quintanes
 08509 Les Masies de Voltregà

Fundació Mil·lenari
 Plaça del Mil·lenari, 2
 08500 VIC

Fundació Mil·lenari
 Carrer Baix de Cortada, 1
 08560 Manlleu

Escola de dibuix i pintura de Manlleu
 Carrer Baix de Cortada, 1
 08560 Manlleu

Escola de dibuix i pintura de Vinyoles
 Carrer Major, 35
 08509 Les Masies de Voltregà- Vinyoles

SALES D'ART

Sala d'Art Caixa Manlleu
 Rambla de l'Hospital, 11
 08500 Vic

Sala del Centre Cultural Caixa Manlleu
 Baix de Cortada, 1
 08560 Manlleu

BIBLIOTEQUES

Lluís Millet
 Carrer el Pont, s/n
 08591 Aiguafreda

Bisbe Morgades
 Carrer Baix de Cortada, 1
 08560 Manlleu

Joan Riera Sala
 Carrer Bac, 6
 08510 Roda de Ter

Marquès de Ramisa
 Passatge Parés, 31
 08512 Sant Hipòlit de Voltregà

Pompeu Fabra
 Carretera de Berga, s/n
 08580 Sant Quirze de Besora

Barri de Montserrat
 Carrer de Núria, s/n
 08570 Torelló

AULES DE CULTURA

Hostalets de Balenyà
 Carrer del Pont, 22
 08550 Hostalets de Balenyà

Montesquiu
 Santiago Rusiñol, 14
 08585 Montesquiu

Roda de Ter
 Plaça Major, 13-15
 08510 Roda de Ter

Sant Bartomeu del Grau
 Carrer Vell, 2
 08519 Sant Bartomeu del Grau

Sant Celoni
 San Josep, 87
 08470 Sant Celoni

Sant Pere de Torelló
 Dr. Casas, 1
 08572 Sant Pere de Torelló

Santa Eugènia de Berga
 Carrer del Call, 9
 08507 Santa Eugènia de Berga

Seva
 Carrer de Roca, 9
 08553 Seva

AUDITORIS

Vic
 Rambla de l'Hospital, 11
 08500 VIC

Manlleu
 Carrer del Pont, 16-8
 08560 Manlleu

La Garriga
 Carrer de Pere Fuster, 2
 08530 La Garriga

Sant Quirze de Besora
 Carretera de Berga, s/n
 08580 Sant Quirze de Besora

CASALS DE LA GENT GRAN

Av. Atlàntida, 38
 08519 Folgueroles

Carrer del Pont, 22
 08550 Hostalets de Balenyà

Anguel Guimerà, 2
 08507 Santa Eugènia de Berga